

sicher.



sicher. Was bedeutet dieses Wort für Sie und Ihr Unternehmen?

Verantwortungsvolle Unternehmensführungen setzen sich mit den internen und externen Bedrohungen ihrer kritischen Daten, wie z. B. Patente, und den sensiblen Informationen über Mitarbeiter, Kunden und Lieferanten auseinander. Das Ziel, diese Risiken auszuschließen, erfordert eine gesamthafte Betrachtung und Beurteilung ihrer digitalen und physischen Sicherheit. Während einige Unternehmen dramatische Schritte zum Schutz gegen Hacker-Angriffe unternommen haben, wird der unbefugte physische Zugang zu ihren Netzwerken und den kritischen Daten meist übersehen.

Unter Berücksichtigung aller heutigen Risiken in der Geschäftswelt – fühlen Sie sich **sicher**?

Ihr Karl-Heinz Overhamm, Geschäftsführer

Modular konzipiert.
Ganzheitlich denken
und modular entwickeln
bedeutet, Lösungen so zu gestalten,
dass die Vernetzung von
Verschluss- und Managementsystem,
Gehäuse und Anwender
zuverlässig funktioniert.

MLR

Mechatronic Locks for Racks

MLE

Mechatronic Locks for Enclosures

MLI

Mechatronic Locks for Industrial Applications

MLU

Mechatronic Locks for Universal Applications

MLM

Mechatronic Locks Management

MLA

Mechatronic Locks Accessoires

Artikelnummern

Kontrollierter Zutritt.

Die Kontrolle physischer Zugänge von Gehäusen zu gestalten, zu steuern und zu bewahren formt das Gefühl von Sicherheit. Wer diese Prozesse überblickt, führt souverän und entscheidet sicher.

Organisierte Sicherheit.

Sind Zutritts- und Verschlusssysteme auf Benutzeranforderungen abgestimmt, wird organisierte Zutrittskontrolle zur Selbstverständlichkeit.

Modular konzipiert.

Ganzheitlich denken und modular entwickeln bedeutet, Lösungen so zu gestalten, dass die Vernetzung von Verschluss- und Managementsystem, Gehäuse und Anwender zuverlässig funktioniert.

Sicherheit

E.LINE

by DIRAK

Mechatronic Locks
for Racks **MLR**

Sich
Überblick
verschaffen.





Die mechatronische Lösung für kontrollierten Zutritt an Daten- und Serverschränken.

- (De-)zentrale Serverschrank-Architektur
- Integration in bestehende Managementsysteme
- Notstrom-Schnittstelle für Battery-Pack
- Lückenlose Dokumentation
- Ein- und Zwei-Faktor-Authentifizierung



	MLR5000 KP	MLR3000 KP	MLR5000	MLR3000	MLR1000
Schnittstelle	TCP/IP, Ethernet	RS485	TCP/IP, Ethernet	RS485	-
Speicherplatz Transponder	1.000	-	2.000	-	-
Speicherplatz PIN	1.000	-	-	-	-
Stand-Alone	möglich	-	möglich	-	-
LED-Griffstatus	■	-	■	-	■
Tastenfeld mit LED-Tastenfeldstatus	■	-	-	-	-
LED-Temperaturstatus	■	-	■	-	-
LED-Sabotagealarm/Öffnungsbereitschaft	■	-	■	-	-
Beleuchtetes Infocfeld	-	-	Farbe konfigurierbar	-	Farbe konfigurierbar
Türkontakteingang	■	-	■	-	-
Speicher für 500 Ereignisse und 30 Zeitprofile	■	-	■	-	-
Integrierte Echtzeituhr	■	-	■	-	-
Spannungsversorgung ±10%(DC)/Stand-by-Strom (DC)/maximale Stromaufnahme (DC)	12V/45mA/440mA	-	12V/40mA/440mA	-	12V/40mA/410mA
Leser 125 kHz	■	-	■	-	-
Leser 13,56 MHz	■	-	■	-	-
Integrierte Relaissteuerung	■	-	■	-	-
Relaisausgang	■	-	■	-	-

Zutritt
nicht autorisiert
oder
Sperrzeit

Alarm

Griff
geöffnet

Temperaturalarm



Konfigurierbare LED

Betriebsbereit

Zutritt
autorisiert

Temperatur okay

Freigabezeit

E-LINE

by DIRAK

Mechatronic Locks
for Enclosures **MLE**

Sicherheit bewahren –
vor Vandalismus und
extremer Witterung.





Die sichere Lösung für mechatronische Verschlusskontrolle an Gehäusen im Außenbereich.

- Lückenlose Dokumentation
- Für In- und Outdoor-Anwendungen
- Robust und vandalismussicher
- Integration in bestehende Managementsysteme



MLE5000 RFID ANTENNE
Schnittstelle TCP/IP, Ethernet
Speicherplatz 2.000 Transponder (125 kHz), 1 Master
Integrierte Echtzeituhr
Speicherplatz für 500 Ereignisse und 30 Zeitprofile
Stand-Alone möglich
Relaisausgang und Türkontakteingang
Stand-by-Strom (DC) 40 mA
Maximale Stromaufnahme (DC) RJ 12/Lock: 1,4 A
Maximale Stromaufnahme (DC): 3 A (Klemme 10-11) beim Anziehen der Kupplung
LED zur Statusvisualisierung (optional ausschaltbar)
Material GDZn pulverbeschichtet und Kunststoff
Wasser- und Staubsicht (IP 65)
Eingangsspannung nominell (DC) 12/24/48V ±10% 120 mA, je nach Verschluss



	MLE1102	MLE1100	MLE2100	MLE1200	MLE2200
Schließung	„Oder“	„Oder“	„Und“	„Oder“	„Und“
LED-Griffstatus	Auf Anfrage	–	■	–	–
Spannungsversorgung (DC)	48V ±10% / 100mA	48V ±10% / 120mA	24V ±10% / 120mA	48V ±10% / 120mA	24V ±10% / 120mA
Statusabfrage	Näherungsschalter (potenzialfrei)	Näherungsschalter (potenzialfrei)	induktiver Sensor	Näherungsschalter (potenzialfrei)	induktiver Sensor
Für elektronische Öffnung	herstellen	herstellen	unterbrechen	herstellen	unterbrechen
Wasser- und staubsicht (IP 65)	■	■	■	■	■
Verbaubare Zylinder	1	1	1	2	2
Farbe*	lichtgrau, pulverbeschichtet, Antigrafitti	schwarz, pulverbeschichtet	schwarz, pulverbeschichtet	schwarz, pulverbeschichtet	schwarz, pulverbeschichtet
Material	GDZn	GDZn	GDZn	GDZn	GDZn
Vandalismussicher	■	■	■	■	■

* Andere Farben auf Anfrage.

E-LINE
by DIRAK

Mechatronic Locks
for Industrial Applications **MLI**

Arbeitsprozesse
schützen und
reglementieren.



Mechatronic Locks
for Industrial Applications **MLI**



Bester Schutz durch Vernetzung mit der Steuerung von Anlagen und Maschinen.

- Lückenlose Dokumentation
- LED visualisiert Öffnungsbereitschaft
- Integration in bestehende Managementsysteme
- Stand-Alone oder Integration in die Maschinensteuerung
- Zwei-Faktor-Authentifizierung



MLI1101
Kunststoff (PA6) schwarz
Einfarbige LED-Öffnungsbereitschaft
Spannungsversorgung 24 V ±10 % (DC), 220 mA
Statusabfrage: Näherungsschalter (potenzialfrei)
Plättchenzylinder
„Oder“-Schließung
Für elektronische Öffnung Spannungsversorgung herstellen

E-LINE

by DIRAK

Mechatronic Locks
for Universal Applications **MLU**

Unsichtbar
sicher
verschließen.





Sicherer, unsichtbarer Verschluss für universelle Anwendungen.

- Lückenlose Dokumentation
- Universell einsetzbar
- Hohe Widerstandskraft
- Unsichtbare Verschlusslösungen
- Kombinierbar mit mechanischen Verschlusslösungen
- Integration in bestehende Managementsysteme/Steuerungen



	MLU5000	MLU3000
Schnittstelle	TCP/IP, Ethernet	RS 485
Material	Kunststoff	
Farbe	schwarz	
Spannungsversorgung (DC)	12/24/48V ±10% (je nach Verschluss)	
Speicherplatz für Transponder	2.000	
Stand-Alone	möglich	
LED-Verschlussstatus	■	
LED-Sabotagealarm/Öffnungsbereitschaft	■	
Beleuchtetes Infofeld	■	
Leser 125 kHz	■	
Leser 13,56 MHz	auf Anfrage	
Relaisausgang	■	
Türkontakteingang	■	
Integrierte Echtzeituhr	■	
Speicherplatz für 500 Ereignisse und 30 Zeitprofile	■	
Stand-by-Strom (DC)	40mA	
Maximale Stromaufnahme (DC), RJ 12/Lock	1,5A	
Maximale Stromaufnahme (DC) beim Anziehen der Kupplung	3 A (Klemme 10–11)	

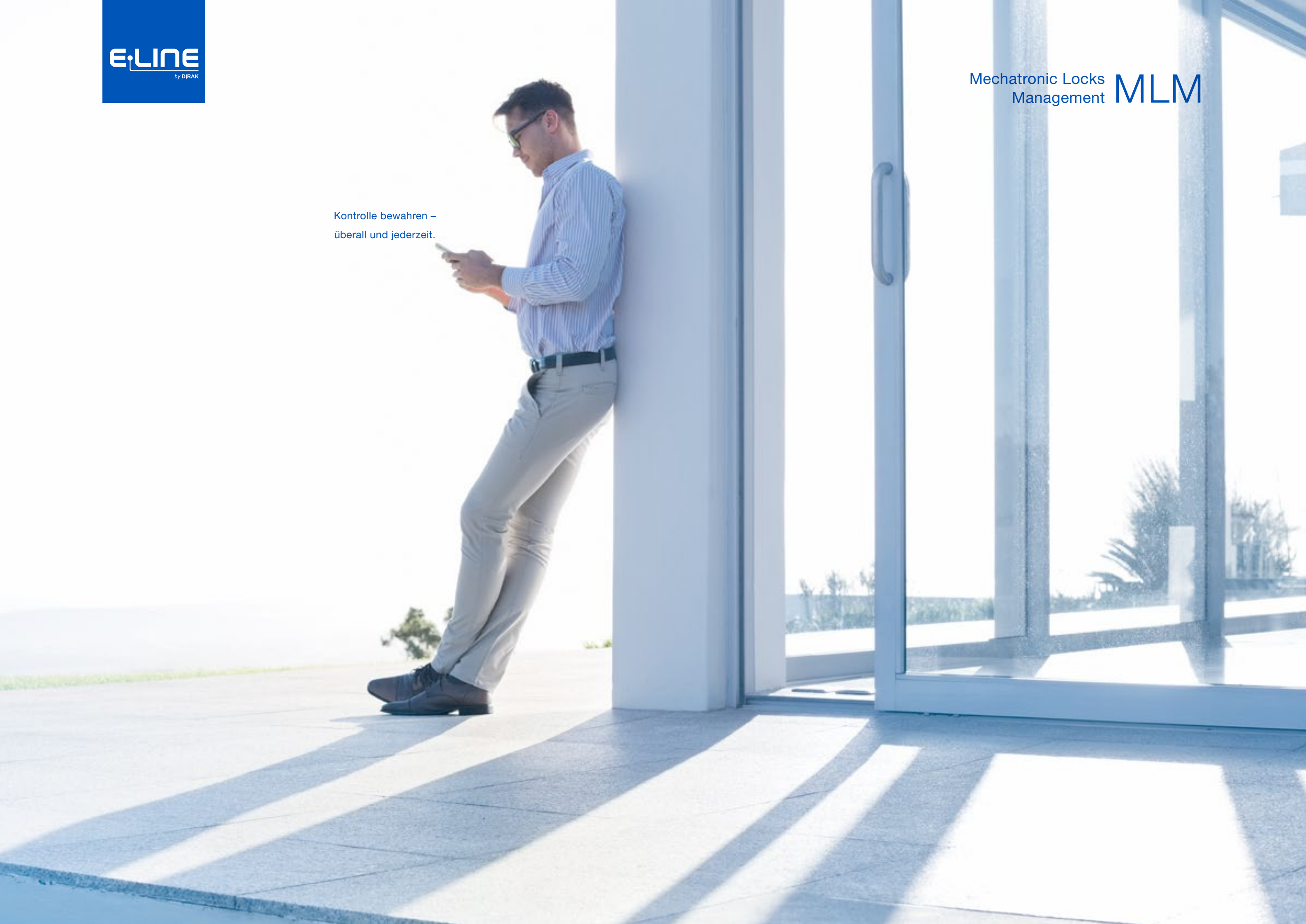
MLU1000
Statusabfrage: Näherungsschalter
Für elektronische Öffnung Spannungsversorgung unterbrechen
Material: GDZn
Farbe: matt verchromt
Spannungsversorgung: 24 V ±10%(DC) mit 100mA

E-LINE

by DIRAK

Kontrolle bewahren –
überall und jederzeit.

Mechatronic Locks
Management **MLM**





Vollständige Kontrolle und Überwachung der Verschlusslösungen von E-LINE by DIRAK.

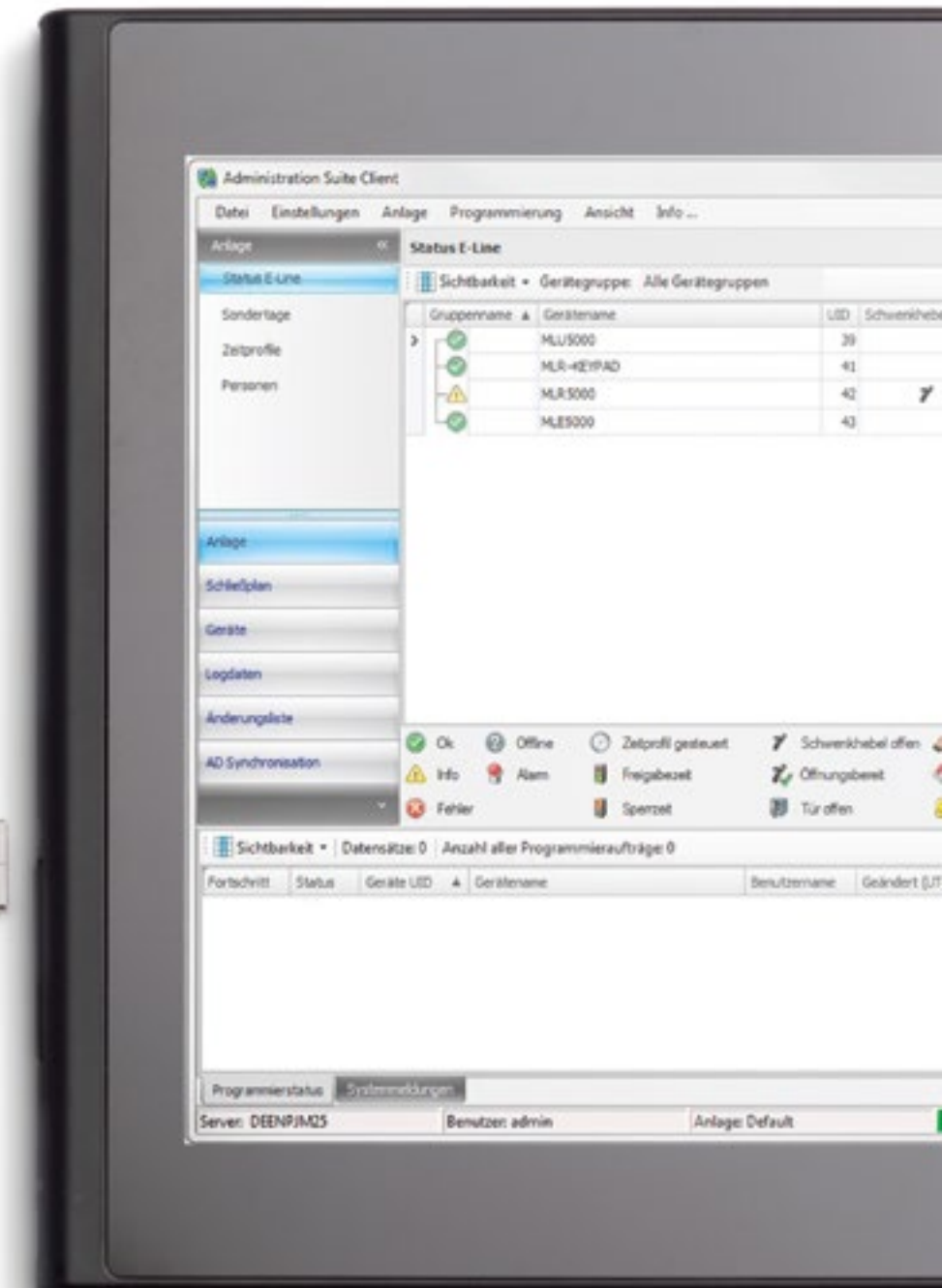
Mit der MLM Administration Suite kontrollieren Sie den Zutritt zu Gehäusen von überall und rund um die Uhr. Die lückenlose Dokumentation aller Ereignisse verschafft Ihnen vollen Überblick und das gute Gefühl von Sicherheit.

- Einfache Benutzerführung
- Lückenlose Dokumentation
- Dezentrale Verwaltung der Authorisierungen

24  365  sicher.



MLM ADMINISTRATION SUITE
Lückenlose Dokumentation
Server-Client-Applikation
Visualisierung der Griffstatus in Echtzeit
Automatisierte Taskverwaltung
Freigabezeit (permanente Öffnungsbereitschaft) / Sperrzeit (kein versehentliches Umpatchen am Server während laufender Datensicherung möglich)
Umfangreiche Alarmanlagen
Active-Directory-Integration
Schnittstellen für 3rd-Party-Systeme
Vier-Augen-Prinzip für höhere Sicherheitsstufen
Rechtevergabe für unterschiedliche User
Geplanter Zugriff
Super-User-Karte (immer autorisiert)
Farbgestaltung des Informationsfeldes erleichtert Rack-Gruppierungen
Verwaltung von Gerätegruppen für bessere Übersicht
Temperaturüberwachung
Verschlüsselte Datenkommunikation zwischen Hardware, Server und Client







BATTERY-PACK

Bei Stromausfall können Sie mit dem Battery-Pack eine sichere Notöffnungsprozedur an den MLR-Systemen durchführen, ohne dass die Protokollierung ausfällt und Sicherheitslücken entstehen. Das Battery-Pack wird an die Schnittstelle des MLR-Griffes angekoppelt.



DESKTOP-READER

Mit dem Desktop-Reader lesen Sie die Transponder-Codes aus den Zutrittsmedien aus. Der Desktop-Reader befindet sich in einem handlichen Gehäuse und wird inklusive USB-2.0-Kabel geliefert. Der Desktop-Reader kann sowohl 125-kHz- als auch 13,56-MHz-Transponder auslesen.



TÜR-KONTAKT

Wird der potenzialfreie Türkontakt an den Reader der MLR/MLU3000- und MLR/MLU5000-Systeme angeschlossen, zeigt Ihnen unsere MLM Administration Suite zusätzlich den aktuellen Status der jeweiligen Schranktür.



NETZTEIL (12/24V DC)

Länderspezifische Varianten der benötigten Netzteile für die Systeme von E-LINE by DIRAK sind in den Versionen EU, UK und USA erhältlich.



NETZTEIL C13/C14

Netzkabel sind optional bestellbar.



sicher.

mehr...

Lassen Sie sich inspirieren. Unterschiedliche Herausforderungen an Sicherheitslösungen erleben und **erfahren** Sie durch die Kundenbeispiele von E-LINE by DIRAK.

Detailinformationen zu Voraussetzungen und Systemanbindung, Anschluss-Schemata sowie alle Lochbilder finden Sie in der technischen Anleitung **installiert**.



Mechatronische Zutrittskontrollen
für Ihre industriellen Gehäuse.

◀ Artikelnummern

sicher. eline@dirak.de
elinebydirak.com

Sichermer

Mechatronische Zutrittskontrollen
für Ihre industriellen Gehäuse.

Fragen zur mechanischen Anbindung?
Mehr Informationen unter:
elinebydirak.com/mechanische-anbindung

MLR

MLR1000	Offset	610-9507.07-07101
	Stangenschloss	610-9501.07-07101
	Flügelzunge	610-9539.07-07101
MLR1000 (24 V)	Stangenschloss (Rittal)	610-9545.07-07101
	Offset	610-9543.00-00000
	Stangenschloss	610-9544.00-00000
MLR3000 (125 kHz)	Flügelzunge	610-9542.00-00000
	Stangenschloss (Rittal)	610-9546.07-07101
	Offset	610-9707.00-00000
MLR3000 (13,65 MHz)	Stangenschloss	610-9701.00-00000
	Flügelzunge	610-9739.00-00000
	Stangenschloss (Rittal)	610-9745.00-00000
MLR3000 KP (125 kHz)	Offset	610-9707.00-11356
	Stangenschloss	610-9701.00-11356
	Flügelzunge	610-9739.00-11356
MLR3000 KP (13,65 MHz)	Stangenschloss (Rittal)	610-9745.00-11356
	Offset	610-9307.00-00000
	Stangenschloss	610-9301.00-00000
MLR5000 (125 kHz)	Flügelzunge	610-9339.00-00000
	Offset	610-9307.00-00001
	Stangenschloss	610-9301.00-00001
MLR5000 (13,65 MHz)	Flügelzunge	610-9339.00-00001
	Offset	610-9607.00-00000
	Stangenschloss	610-9601.00-00000
MLR5000 KP (125 kHz)	Flügelzunge	610-9639.00-00000
	Stangenschloss (Rittal)	610-9645.00-00000
	Offset	610-9607.00-11356
MLR5000 KP (13,65 MHz)	Flügelzunge	610-9639.00-11356
	Stangenschloss	610-9601.00-11356
	Stangenschloss (Rittal)	610-9645.00-11356
MLR5000 KP (125 kHz)	Offset	610-9407.00-00000
	Stangenschloss	610-9401.00-00000
	Flügelzunge	610-9439.00-00000
MLR5000 KP (13,65 MHz)	Offset	610-9407.00-00001
	Stangenschloss	610-9401.00-00001
	Flügelzunge	610-9439.00-00001

MLE

MLE5000 RFID	Antenne + Reader ohne Griff	602-8003.00-05000
MLE1102	für Aussenbereich, lichtgrau	602-8001.00-00000
MLE1100	außen, einzeln, ODER	600-9003.00-00000
MLE1100 (24 V)		600-9003.07-07101
MLE2100	außen, einzeln, ODER	600-9001.00-00000
MLE1200	außen, doppelt, ODER	600-9004.00-00000
MLE2200	außen, doppelt, UND	600-9002.00-00000

MLI

MLI1101 (24 V)	Offset	610-9010.00-00000
	Stangenschloss	610-9007.00-00000

MLU

MLU1000 (24 V)		600-9708.00-00000
MLU3000 Kit (125 kHz)	komplett (inkl. MLU1000)	610-9750.00-00000
MLU3000 Kit (13,56 MHz)	komplett (inkl. MLU1000)	610-9750.00-01356
MLU3000 (125 kHz)	Antenne + Reader (ohne MLU1000)	610-9750.01-00125
MLU3000 (13,56 MHz)	Antenne + Reader (ohne MLU1000)	610-9750.01-01356
MLU5000 Kit (125 kHz)	komplett (inkl. MLU1000)	610-9650.00-00000
MLU5000 Kit (13,56 MHz)	komplett (inkl. MLU1000)	610-9650.00-01356
MLU5000 (125 kHz)	Antenne + Reader (ohne MLU1000)	610-9650.01-00125
MLU5000 (13,56 MHz)	Antenne + Reader (ohne MLU1000)	610-9650.01-01356

MLM

MLM Administration Suite Software		608-6801.00-00000
--	--	-------------------

MLA

MLA Gateway	ohne Netzteil	608-9742.00-00000
MLA E-Desktop-Reader (125 kHz)		608-9842.00-00000
MLA E-Desktop-Reader (13,56 MHz)		608-9842.00-00001
MLA HID Karte 26 bit „iso Prox II“	unbedruckt weiß mit E-LINE-Logo Kundenlogo auf Anfrage	607-5926.00-00026 607-5926.00-00001 auf Anfrage
MLA Micro Prox 26 bit	selbstklebend	607-5929.00-00000
MLA Netzwerkabel CN 2001		3 m 607-5907.00-00000
MLA Y-Kabel / T-Adapter		3 m 607-5972.00-00000
MLA Stromversorgung (12 V)	inkl. Adapter (EU/USA/UK)	610-5903.00-02412
MLA Tür-Kontakt E-LINE		4 m 607-5959.00-00400
MLA Kontrollkabel E-LINE		3,5 m 607-5947.00-00350
MLA Konfigurationskabel	Gateway serial	607-5948.00-00000 607-5949.00-00000
MLA Battery Pack (12 V)	für MLR Griff (EU) für MLR Griff (US) für MLR Griff (UK)	610-9901.00-00001 610-9903.00-00001 610-9902.00-00001
MLA Stromversorgung (24 V, 1.0 A)	EU, US, UK	610-5905.00-00024
MLA Mifare Desfire ev1 4k (13,56 MHz)	unbedruckt weiß mit E-LINE Logo Kundenlogo auf Anfrage	610-5926.00-01356 610-5926.00-00001 auf Anfrage
MLA Mifare Tag 1435 (13,56 MHz)	selbstklebend	610-5927.00-01356
MLA C13 Stromversorgung	ohne Netzkabel, 12V ohne Netzkabel, 24V, 1A für Spannungsversorgung	610-5901.00-00C13 610-5906.00-00C13 610-5902.00-00000
MLA C13 Netzkabel		
MLA Generalkarte (125 kHz)		608-8505.00-00000
MLA Gruppenkarte (125 kHz)		608-8504.00-00000
MLA Blocking Card (125 kHz)		608-8503.00-00000
MLA Unblocking Card (125 kHz)		608-8502.00-00000
MLA Generalkarte (13,56 MHz)		608-8505.00-01356
MLA Gruppenkarte (13,56 MHz)		608-8504.00-01356
MLA Blocking Card (13,56 MHz)		608-8503.00-01356
MLA Unblocking Card (13,56 MHz)		608-8502.00-01356
MLA Drehmomentschlüssel	Wera 0,3 – 1,2 NM Kit	610-1015.00-00000
MLA Sensor Box		610-9006.00-00000



E-LINE by DIRAK –
eine Marke der
DIRAK GmbH
Königsfelder Straße 1
D-58256 Ennepetal
+49 (0) 2333 837-0
eline@dirak.de
elinebydirak.com